

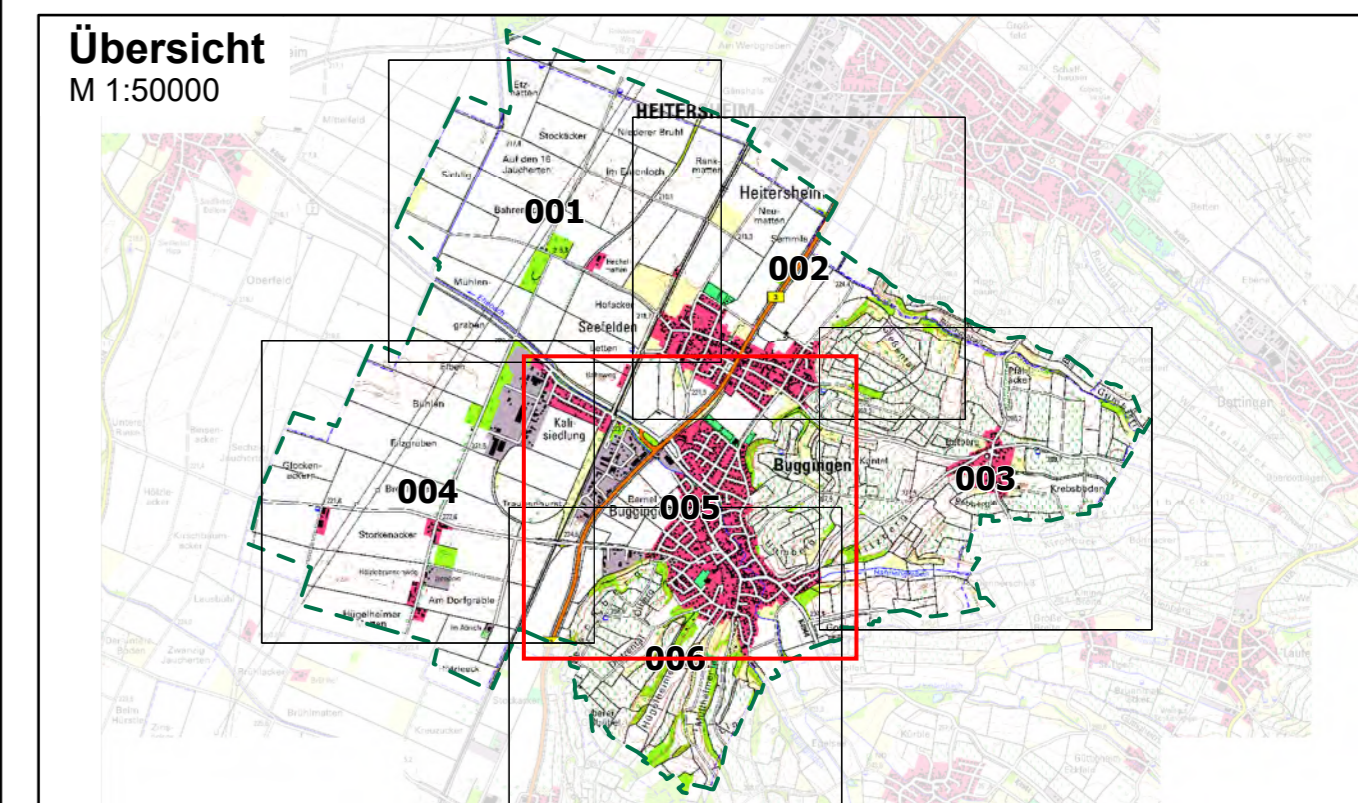
Legende

- Gemeindegrenze
- ALKIS Gebäude
- AWGN Gewässer
- HWGK Gewässer
- Durchlässe (im Modell berücksichtigt)
- Eingangsdaten (z.B. DGM) nicht aktuell
- Vorwiegende Fließrichtung "selten, verschlammmt"
- Max. Überflutungsausbreitung "selten, verschlammmt"
- Maximale Fließgeschwindigkeiten "selten, verschlammmt"
 - ≤ 0.2 m/s (keine Darstellung)
 - ≤ 0.5 m/s
 - ≤ 2 m/s
 - > 2 m/s

Abbildung: UTM 32N
 Projektion: Transverse Mercator
 Datum: ETRS 89

Höhendaten basierend auf Befliegungen ab 2016

Geobasisdaten © Landesamt für Geoinformation und Landentwicklung Baden-Württemberg, www.lgl-bw.de, Az.: 2851.9-1/19



Gemeinde Buggingen

Starkregenrisikomanagement
 Hydraulische Gefährdungsanalyse

Studie	Projekt 02BUG19104			
Maximale Fließgeschwindigkeiten "selten, verschlammmt"	bearbeitet	Feb. 2021	ngi	Anlage 9
	gezeichnet	März 2021	ngi	Blatt 005
	geprüft	März 2021	pre	
Starkregengefahrenkarte	Maßstab	1:3500	FG_SEL_V_005	Plan-Nr.
EDV: SRGK_BUG.aprx				Blattgröße: 0.851 x 0.604 = 0.514 m²

Auftraggeber / Antragsteller:	Planverfasser:
Gemeinde Buggingen Hauptstraße 31 79426 Buggingen Tel.: +49 (0) 7631 1803-0 Fax: +49 (0) 7631 1803-39 gemeinde@buggingen.de	BIT INGENIEURE BIT Ingenieure AG Talstraße 1 79102 Freiburg Tel.: +49 761 29657-0 Fax: +49 761 29657-11 freiburg@bit-ingenieure.de www.bit-ingenieure.de
Buggingen, _____	Freiburg, _____