

**Legende**

- Gemeindegrenze
- ALKIS Gebäude
- AWGN Gewässer
- ▨ HWGK Gewässer
- Durchlässe (im Modell berücksichtigt)
- ▨ Eingangsdaten (z.B. DGM) nicht aktuell
- Max. Überflutungsausbreitung "außergewöhnlich, verschlamm"

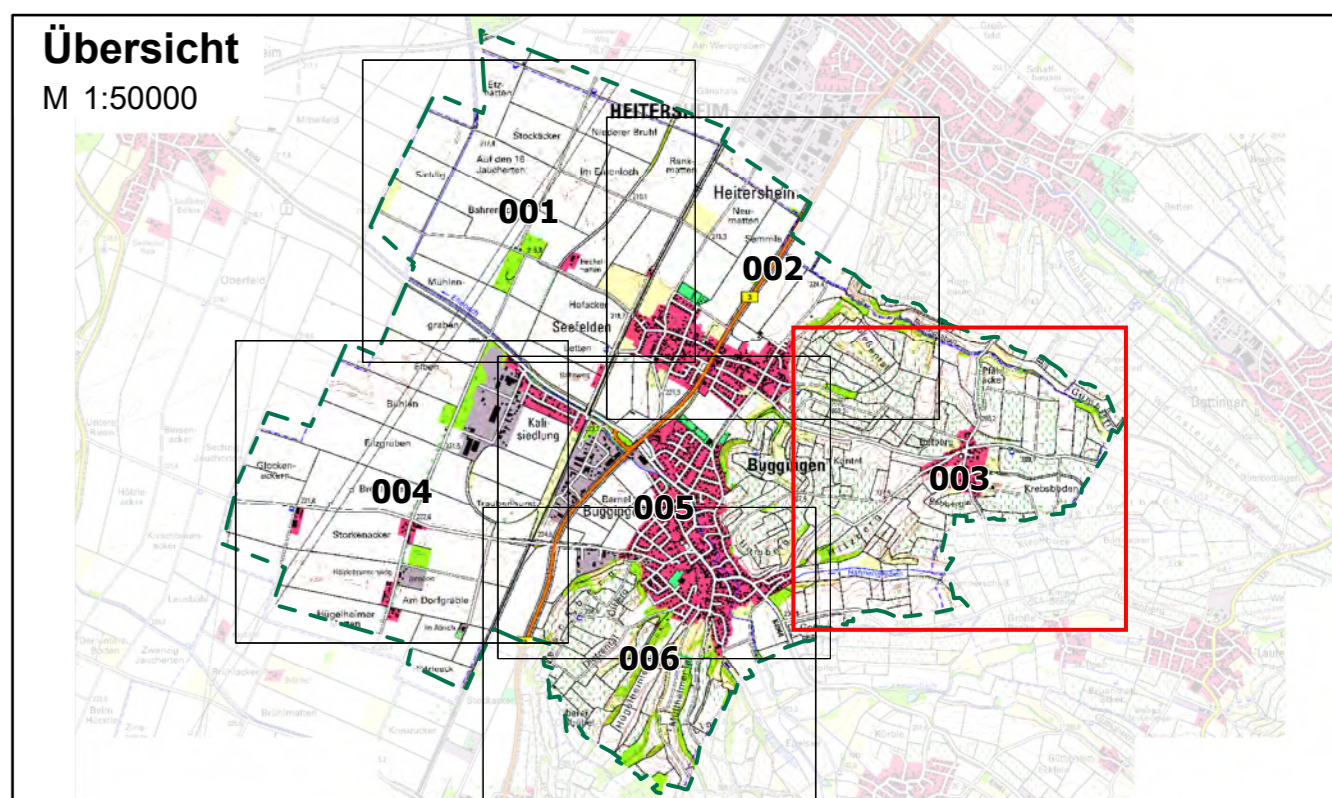
Maximale Überflutungstiefen "außergewöhnlich, verschlamm"

- > 0.05 - 0.1 m
- > 0.1 - 0.5 m
- > 0.5 - 1.0 m
- > 1.0 m

Abbildung: UTM 32N  
 Projektion: Transverse Mercator  
 Datum: ETRS 89

Höhendaten basierend auf Befliegungen ab 2016

Geobasisdaten © Landesamt für Geoinformation und Landentwicklung Baden-Württemberg, www.lgl-bw.de, Az.: 2851.9-1/19



**Gemeinde Buggingen**

Starkregenrisikomanagement  
 Hydraulische Gefährdungsanalyse

<b>Studie</b>	<b>Projekt 02BUG19104</b>		
Maximale Überflutungstiefen "außergewöhnlich, verschlamm"	bearbeitet	Feb. 2021	ngi
	gezeichnet	März 2021	ngi
	geprüft	März 2021	pne
Starkregengefahrenkarte	Maßstab	1:3500	Plan-Nr. UT_AUS_V_003
	EDV: SRGK_BUG.aprx		

<p><b>Auftraggeber / Antragsteller:</b></p> <p>Gemeinde Buggingen          Hauptstraße 31          79426 Buggingen</p> <p>Tel.: +49 (0) 7631 1803-0          Fax: +49 (0) 7631 1803-39          gemeinde@buggingen.de</p>	<p><b>Planverfasser:</b></p> <p><b>BIT INGENIEURE</b> BIT Ingenieure AG          Talstraße 1          79102 Freiburg</p> <p>Tel.: +49 761 29657-0          Fax: +49 761 29657-11          freiburg@bit-ingenieure.de          www.bit-ingenieure.de</p> <p><small>Bülgar   Karlsruhe   Freiburg   Heilbronn   Müllingen-Schwenningen   Donaueschingen   Osnabrück</small></p>
---	---

