

**Legende**

- Gemeindegrenze
- ALKIS Gebäude
- AWGN Gewässer
- HWGK Gewässer
- Durchlässe (im Modell berücksichtigt)
- ▨ Eingangsdaten (z.B. DGM) nicht aktuell
- Max. Überflutungsausbreitung "extrem, verschlamm"

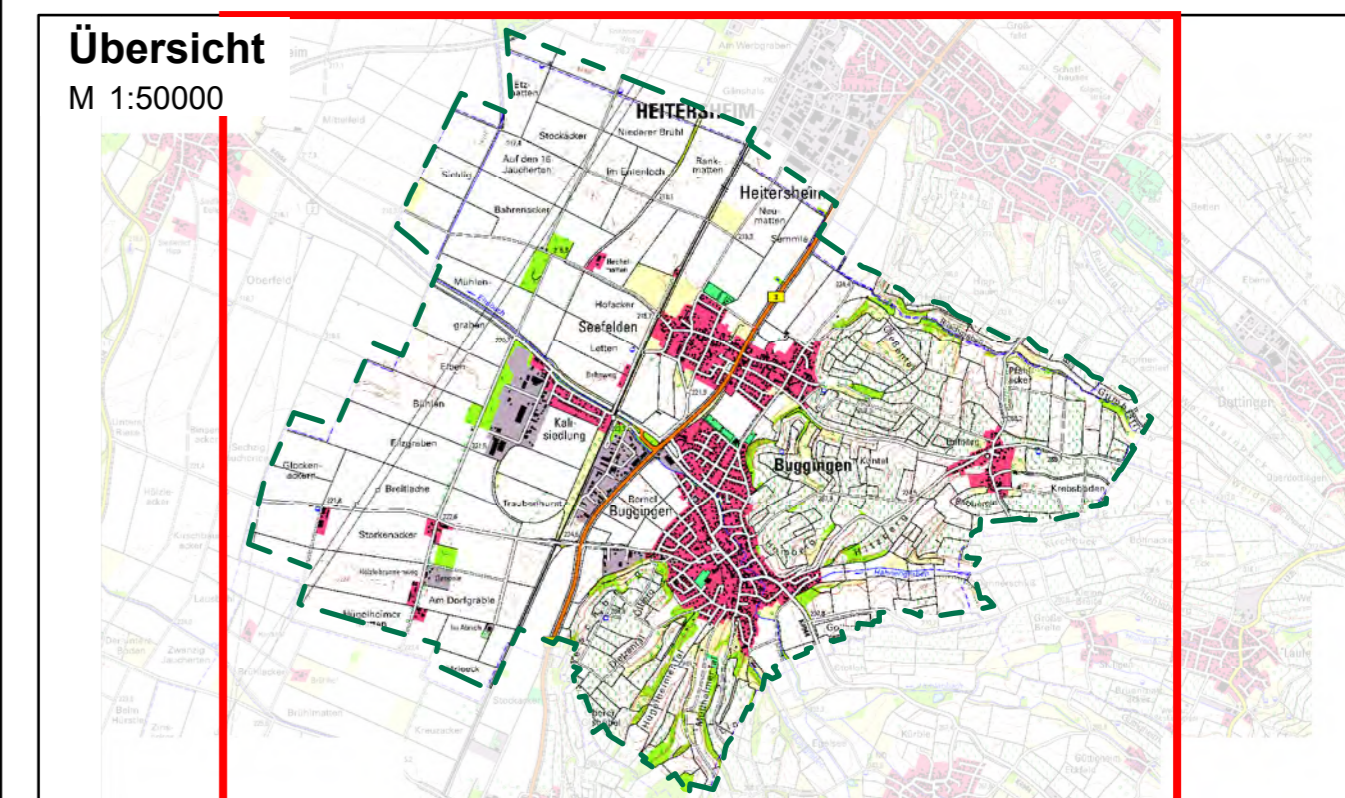
Maximale Überflutungstiefen "extrem, verschlamm"

- > 0.05 - 0.1 m
- > 0.1 - 0.5 m
- > 0.5 - 1.0 m
- > 1.0 m

Abbildung: UTM 32N  
 Projektion: Transverse Mercator  
 Datum: ETRS 89

Höhendaten basierend auf Befliegungen ab 2016

Geobasisdaten © Landesamt für Geoinformation und Landentwicklung Baden-Württemberg, www.lgl-bw.de, Az.: 2851.9-1/19



**Gemeinde Buggingen**

**Starkregenrisikomanagement  
 Hydraulische Gefährdungsanalyse**

<b>Studie</b>	<b>Projekt 02BUG19104</b>			
Maximale Überflutungstiefen "extrem, verschlamm"	bearbeitet	Datum	Name	Anlage
	gezeichnet	Feb. 2021	ngi	4
	geprüft	März 2021	ngi	Blatt
		März 2021	pne	000
<b>Starkregengefahrenkarte</b>	Maßstab	1:10000		Plan-Nr. Uebersicht_UT_EXT_V
EDV: SRGK_BUG.aprx	Blattgröße: 0.851 x 0.604 = 0.514 m²			

<p><b>Auftraggeber / Antragsteller:</b></p> <p>Gemeinde Buggingen          Hauptstraße 31          79426 Buggingen</p> <p>Tel.: +49 (0) 7631 1803-0          Fax: +49 (0) 7631 1803-39          gemeinde@buggingen.de</p>	<p><b>Planverfasser:</b></p> <p><b>BIT INGENIEURE</b> BIT Ingenieure AG          Talstraße 1          79102 Freiburg</p> <p>Tel: +49 761 29657-0          Fax: +49 761 29657-11          freiburg@bit-ingenieure.de          www.bit-ingenieure.de</p> <p><small>Stuttgart   Karlsruhe   Freiburg   Heilbronn   Württemberg   Donaueschingen   Ortenau</small></p>
---	--

